

A modern office interior featuring glass partitions and orange accents. The office is furnished with desks, chairs, and a printer. The ceiling has recessed lighting. The overall aesthetic is clean and professional.

MAMPORT

Divisorias
Modulares Acústicas

ALTA GAMA



Sumario

¿Porqué elegir particiones MAMPORT?

Divisorias Modulares Acabado Madera.

Divisorias Modulares de Vidrio.

Divisorias Modulos Estandar.

Revestimientos.

Especificaciones.

Certificados Técnicos.



MAMPORT ofrece soluciones para la configuración del espacio interior. La empresa da respuesta a las distintas necesidades del cliente, ya se trate de la configuración interior de un edificio nuevo o de la renovación de uno ya existente; proyecto pequeño o de más envergadura.

Esta flexibilidad se basa en las características de nuestros productos desmontables y reutilizables, de nuestros sistemas de producción – integrados y de gran capacidad – y de nuestra red de distribución.

Ofrecemos un servicio de proximidad en todas las fases del proyecto diseño, instalación y atención post-venta a través nuestras empresas homologadas en España. Todo ello nos ha permitido alcanzar una posición de liderazgo en el sector del interiorismo.



Quiénes somos

Soluciones para acabado de interiores.

¿POR QUÉ NECESITA TU EMPRESA SISTEMAS MAMPORT?



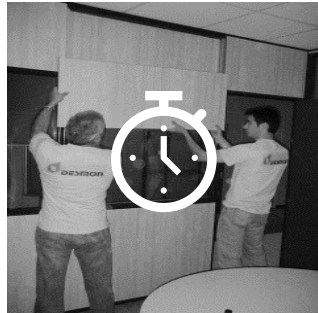
Diseño y Confort

- *Son modulares, lo que permite gran composición y alternar paneles ciegos con otros de cristal en función de las necesidades de la obra.*



Aislamiento Acústico

- *Aislamiento térmico y acústico llegando hasta los 47 Db.*



Funcionalidad y Rapidez

- *Rapidez de montaje. Se puede reducir los tiempos de ejecución hasta en un 70% lo que permite un ahorro económico considerable.*



Reutilización y Cambio

- *Son registrables. Todas las instalaciones eléctricas o de telecomunicaciones van por el interior, facilitando su mantenimiento. Se pueden desmontar y guardar para luego volverse a utilizar.*



Protección al medio ambiente

- *Una vez desmontadas, se reutiliza cerca del 100 % de los elementos de las particiones. No generan residuos ni contaminan.*



Acabados

- *Acabados finales directos, sin pintura, yeso, etc. o remates finales. No necesita ningún otro tipo de obra o material de albañilería.*



Aplicaciones

MAMPORT te brinda la experiencia y calidad para tener una oficina renovada y funcional.

Descubre la última generación en mamparas de oficina de alta gama con un completo programa de diseños para cumplir todas tus necesidades.

Dentro de las líneas MAMPORT podrás escoger sistemas acristalados o ciegos más seguros, rápidos y eficaces.



Oficina

Despachos individuales

Áreas de trabajo en grupo

Salas de reuniones

Vestíbulos

Pasillos



Industria

Cabinas

Particiones de altura > 4 m



Sanidad

Zona de cuidados

Boxes

Pasillos



Educación

Aulas

Laboratorios

Salones



Divisorias Modulares Acústicas Acabado Madera





Especificaciones del diseño

Nuestros sistemas de perfiles es fiable y versátil, 100% reinstalable e intercambiable. Se adapta a cualquier espacio y, dadas sus altas prestaciones técnicas avaladas por certificados de resistencia mecánica y de resistencia al fuego, está especialmente indicado para aplicaciones en industria, laboratorios, sanidad, etc. Generalmente cualquier espacio que tenga que ser reconvertido o diseñado.

La variada gama de productos y acabados hacen que estos sistemas sean especialmente apropiados para espacios donde se cuida especialmente la estética: oficinas, espacios de recepción, despachos, salas de reunión.

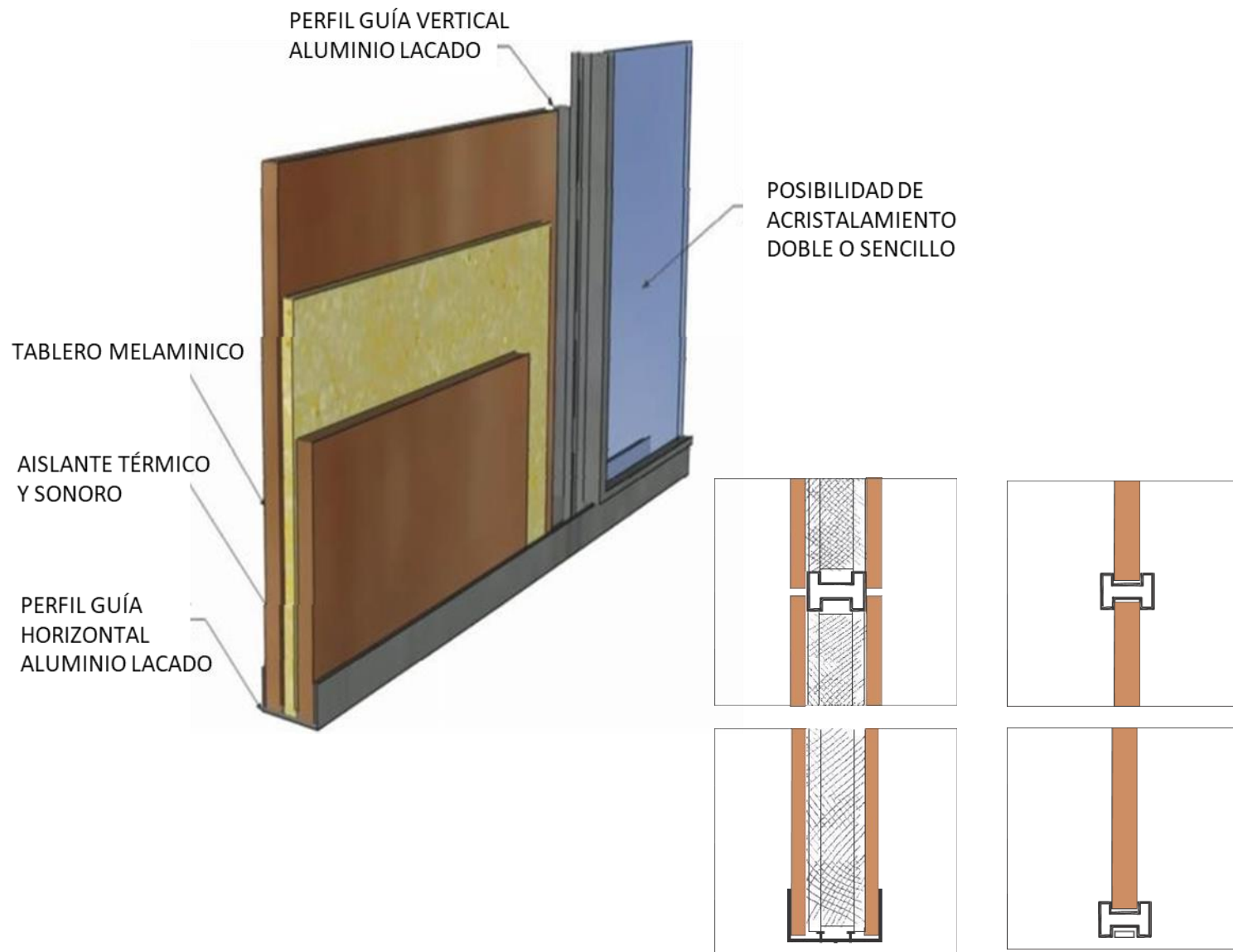
Optimizar los costes de mantenimiento

La manera con la que se construye un edificio determina el coste de su utilización.

Las particiones MAMPORT, al ser desmontables y 100% reutilizables, reducen notablemente el coste real del edificio en el tiempo.

Seguridad y Ahorro

El sistema está avalado por un certificado de resistencia mecánica y de resistencia al fuego aplicando soluciones especiales.



Tipos y Detalles

Dentro de la Gama de Particiones modulares ciegas de MAMPORT existen dos tipos, la denominada DOBLE-CIEGA y la llamada CIEGA-SENCILLA.

MAMPORT





Tipos y Detalles

Divisoria Doble acabado madera modular acústica

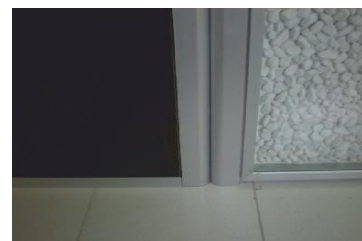
División Modular Acústica doble ciega de suelo a techo, con doble tablero estratificado melamínico color liso, de 16 mm de espesor con cantos vistos en PVC de 1,2mm a juego con el tablero. Estructura interior de aluminio lacado o anodizado en color opcional, sometido a normas de calidad Qualicoat. Rodapié y rodatecho en aluminio lacado o anodizado en color opcional, espesor de tabique 82mm. Cámara entre tablero de 50 mm rellena de lana de roca de 40/50Kg.m3, para insonorización de 47 Db. Entrecalles de 9 mm con fondo de aluminio, paneles registrables y herrajes de acero, Modulación estándar 1020 mm de ancho. Totalmente instalada y rematada.

Divisoria sencilla acabado madera modular acústica

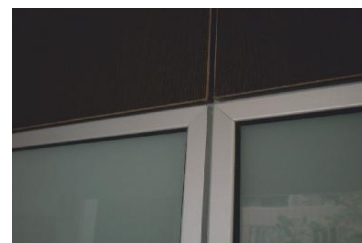
Mampara ciega de suelo a techo, con tablero estratificado melamínico color liso, de 16mm de espesor. Estructura de aluminio lacado o anodizado en color opcional, sometido a normas de calidad Qualicoat. Rodapié y rodatecho en aluminio lacado o anodizado en color opcional, espesor de tabique 82 mm con fondo de aluminio, paneles registrables y herrajes de acero, Modulación estándar 1200mm de ancho. Totalmente instalada y rematada.



1



2



3

Entrecalles y Rodapié:

Se forman con el perfil interior visto y en el rodapié con los perfiles de guía en un sistema.

Marcos:

Los marcos del sistema se unen a un inglete combinado y estandarizado. El color se puede elegir de forma opcional.

1. Esquina
2. Rodapié
3. Entrecalle





4
8008

8008

8008
FIRE ALARM

MAMPORT



Divisorias Modulares Acústicas en Vidrio



Especificaciones del Diseño

Las particiones de Vidrió mantienen las altas prestaciones técnicas y funcionales de los sistemas MAMPORT, el cual añaden transparencia y luminosidad, gracias a sus elementos y a las amplias áreas de vidrio que soporta el sistema. También añaden plenitud y rigidez proporcionada por el fuerte amarre de los vidrios y su espesor.

Ventanas

Los marcos son elementos independientes de la estructura interna. Permiten la instalación de vidrios entre 4 y 6 mm que se colocan con junquillos perimetrales para facilitar su desmontaje. Las ventanas pueden ser de uno o dos vidrios. En el caso del doble vidrio, se pueden colocar persianas, ya que queda una cámara libre de 52 mm.

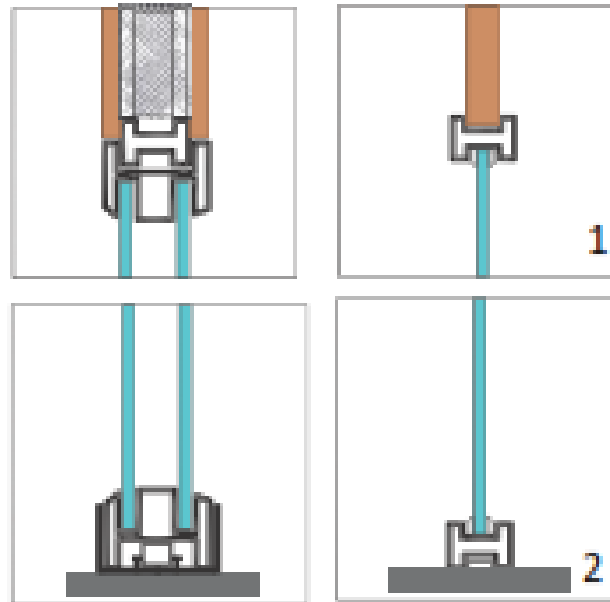


Tipos y Detalles

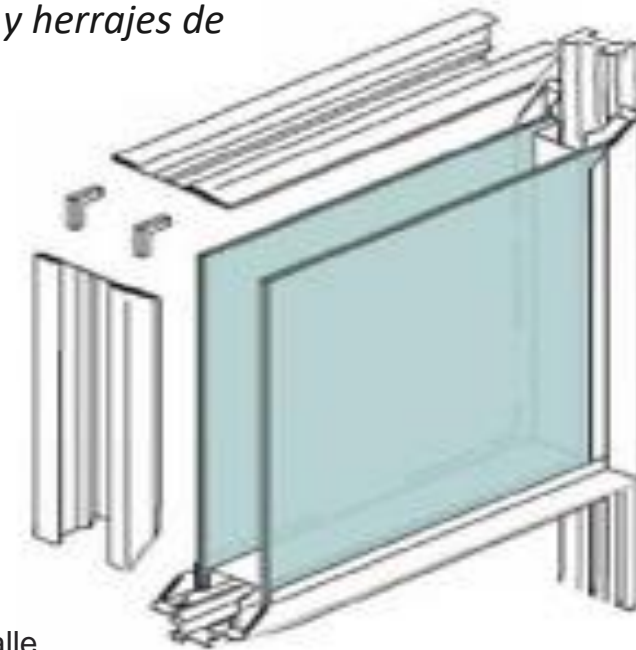
Dentro de la Gama de Particiones de vidrio MAMPORT al ser modulares se pueden combinar con los sistemas ciegos. Generalmente se combina con el sistemas de DOBLE-CRISTAL aunque también se puede utilizar el de CRISTAL-SENCILLO. Los paños completos de cristal van de suelo a techo.

Persiana Interior

Opcional de 25 mm entre cristales con mandos. Entrecalles de 9 mm con fondo de aluminio, paneles registrables y herrajes de acero, modulación estándar 1200 mm de ancho.



- 1. Entrecalle
- 2. Rodapié



La mampara de cristal simple también puede ir de suelo a techo, vidrios transparentes o arenados de (3+3) mm. Posee las misma característica técnicas que la doble acristalada.

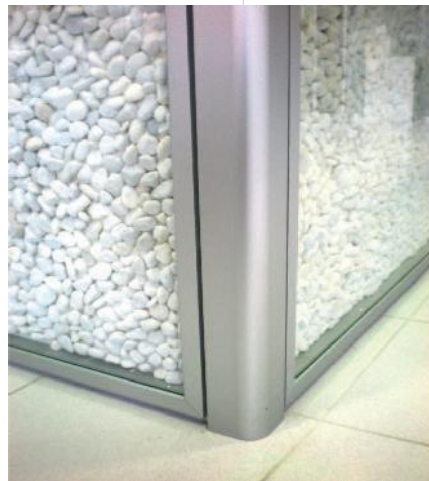
Tipos y Detalles

Divisoria de Cristal Sencillo Modular (Cristal Suelo - Techo)

División Modular Acústica sencilla acristalada, suelo-techo, vidrios laminados transparentes o arenados de (3+3)mm. Estructura interior de aluminio lacado o anodizado en color opcional, sometido a normas de calidad Qualicoat. Rodapié y rodatecho en aluminio lacado o anodizado en color opcional, espesor de tabique 50 mm. Herrajes de acero, Modulación estándar 1020 mm de ancho.

Divisoria Doble de Cristal Modular Acústica (Cristal Suelo - Techo)

División Modular Acústica doble acristalada, suelo-techo, vidrios transparentes de Stadip (6) mm. Estructura interior de aluminio lacado o anodizado en color opcional, sometido a normas de calidad Qualicoat. Rodapié y rodatecho en aluminio lacado o anodizado en color opcional, espesor de tabique 82 mm. Persiana veneciana de 25 mm entre cristales con mandos. Entrecalles de 9 mm con fondo de aluminio, paneles registrables y herrajes de acero. Modulación estándar 1100 mm de ancho.



1



2



3

1. Esquina
2. Rodapié
3. Entrecalle

MAMPORT





VIRESA
publicacions

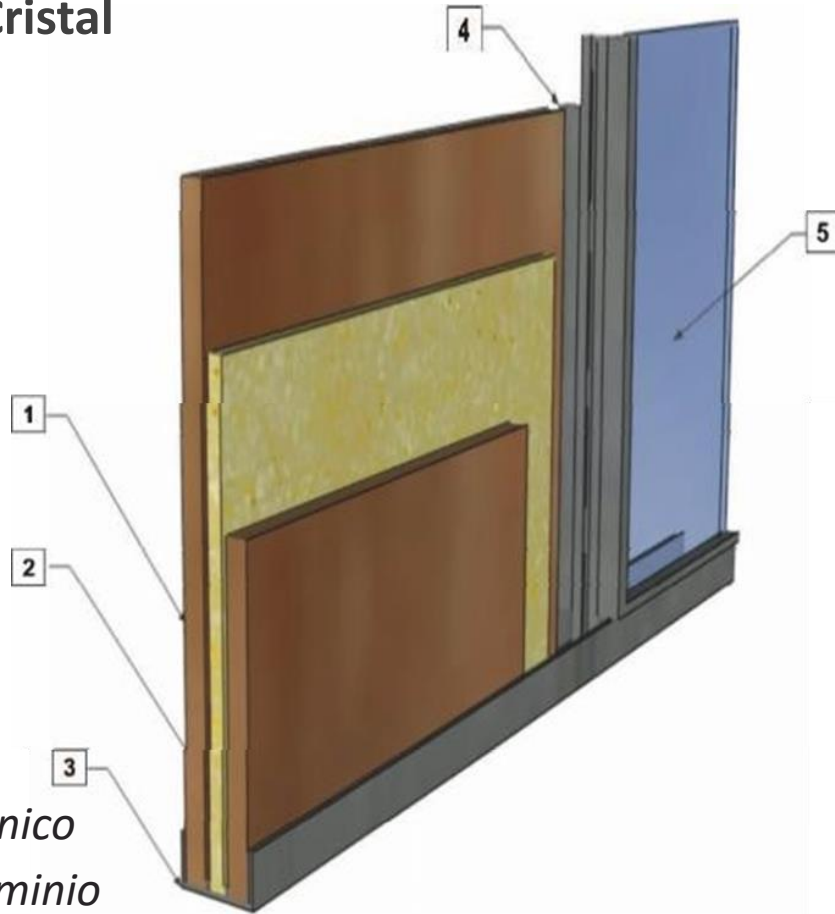


Divisorias Módulos Estándar



Tipos de sección

Partición Ciega-Cristal



1. *Tablero melamínico*

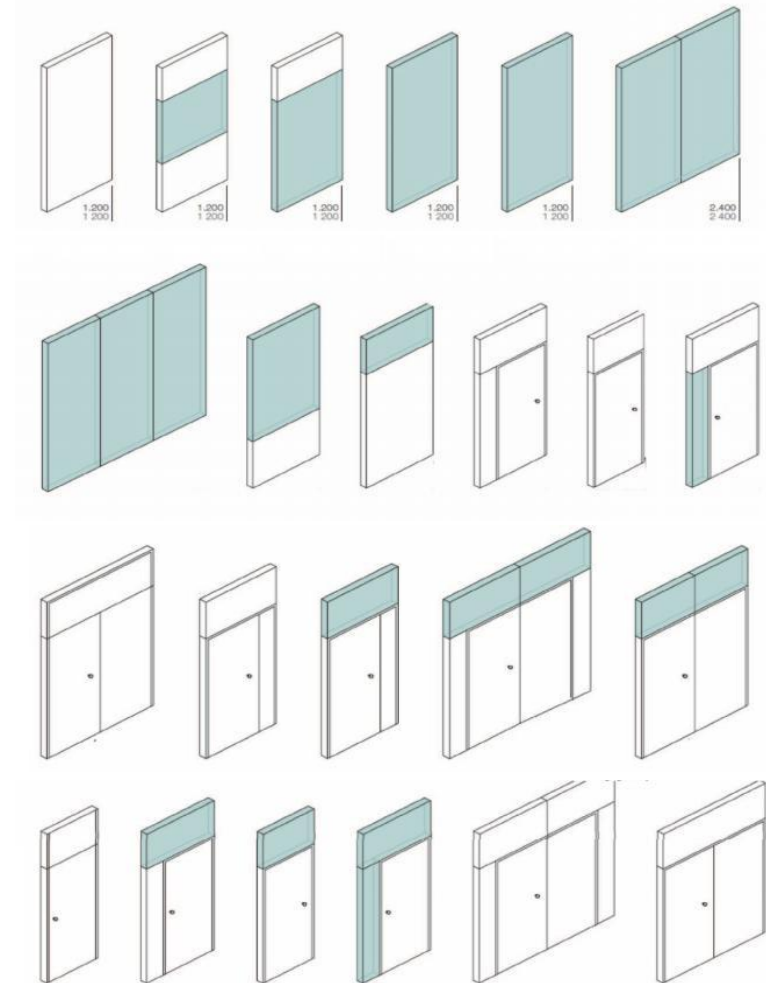
2. *Rodapié de Aluminio*

3. *Entrecalle Vertical*

4. *Aislamiento Térmico y Sonoro*

5. *Particion de Cristal Doble o Sencillo*

Posibles Combinaciones

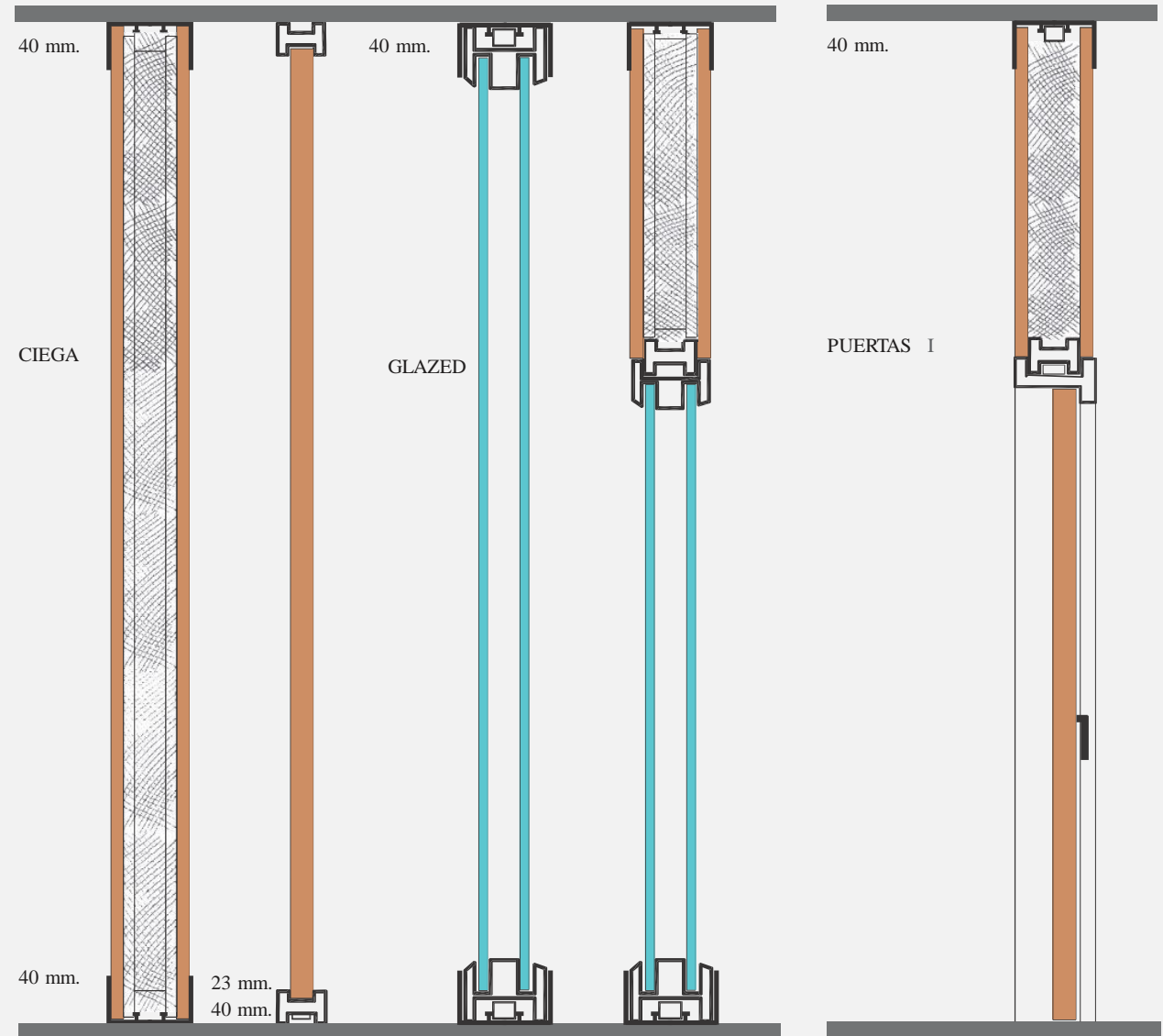




Secciones Verticales

1. Partición DOBLE-CIEGA.
2. Partición CIEGA-SIMPLE.
3. Partición DOBLE-CRISTAL.
4. Partición mixta DOBLE-CIEGA-CRISTAL.
5. Partición de Cristal Doble o Sencillo.
6. Puerta de Suelo a Techo.
7. Puerta Sencilla, DOBLE-CIEGA.

Todas las Particiones se pueden combinar con alturas variables





MAMPORT



Puertas

Las puertas pueden ser macizas o de vidrio, con montante o de suelo a techo, con una o dos hojas. Las bisagras han sido sometidas a estrictas pruebas de apertura y cierre. El larguero incorpora un refuerzo en su interior que garantiza una estabilidad en la hoja de puerta.

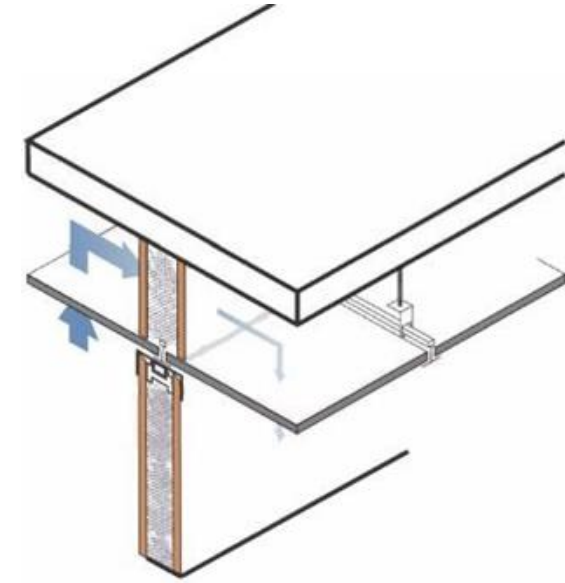
Barrera Fónica

Para mantener y asegurar los valores de aislamiento acústico que proporcionan ambos sistemas de particiones, es aconsejable instalar una barrera fónica entre forjado y falso techo. La barrera fónica se realiza mediante paneles y lana mineral de características similares a los tabiques, sellando correctamente todas las juntas. En instalaciones con suelo técnico elevado, se debe sectorizar con el mismo sistema.

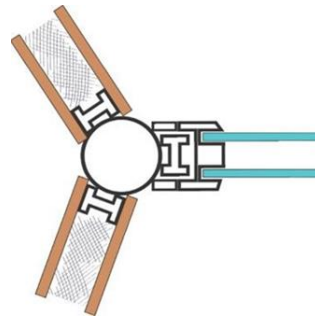
Secciones Horizontales - Esquinas

El sistema tiene una resolución de ángulos fijos de 90°, así como una de ángulo variable que permite cualquier tipo de encuentros y dos o tres salidas de arranque. Una vez montados, los ángulos se protegen con el perfil exterior de esquinas, acto que se realiza al final de proceso con el fin de preservarlos intactos.

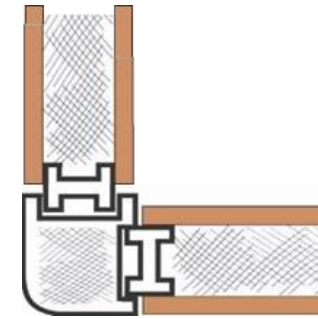
Sección vertical tipo



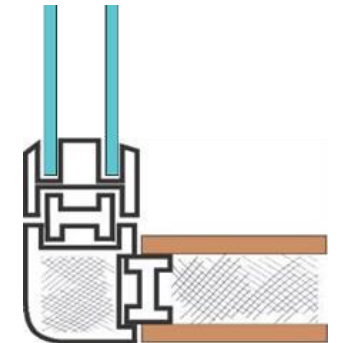
Esquinas



1. Combinación de ángulo múltiple



2. Esquina 90°. Doble Ciega



3. Esquina 90°. Combinada Mixta

Revestimiento





Tipos y Detalles

REVESTIMIENTO ACABADO EN MADERA

El modelo de revestimiento en madera es una instalación de suelo a techo, con un tablero Color melamínico estratificado, de 16 mm de espesor con cantos vistos en PVC de 1,2 mm. un juego con el tablero. La estructura interior de aluminio lacado o Anodizado en color opcional, sometido a normas de calidad Qualicoat. Rodapié y rodatecho en aluminio lacado o anodizado en color opcional Entrecalles de 9mm con fondo de aluminio, paneles registrables y herrajes de acero. Modulación estándar 1020 mm de ancho.

VENTAJAS:

Limpieza en armado e instalación.

Rapidez en armado e instalación.

Permite cableado interno de instalaciones eléctricas.

Totalmente desmontable.





MAMPORT

Especificaciones
Certificados Técnicos

Authorization

to use the quality sign



This is to certify that

MAMPORT- ALUMINIOS CORTIZO, SAU

Ctra. de Padrón a Noya, Km 2
Extramundi s/n
ES – 15900 Padrón (La Coruña)

Licence number: 402

is authorized to use the quality sign which is shown above according to the REGULATIONS FOR THE USE OF THE QUALICOAT QUALITY SIGN FOR PAINT, LACQUER AND POWDER COATINGS ON ALUMINIUM FOR ARCHITECTURAL APPLICATIONS and is capable of providing products meeting the requirements for SEASIDE Class.

Date of issue of the licence: 27.06.1988
Period of validity of the licence: until 31.12.2014

Zurich, 15 November 2013

QUALICOAT

Mohammed C. Panam
President

CERTIFICATION BODY

Josef Schoppig
AC-Fiduciaire SA



SCESp 045

Mailing address:
QUALICOAT, P.O. Box 1507, CH-8027 Zurich
Domicile:
QUALICOAT c/o AC-Fiduciaire SA, Tödistrasse 47, CH-8002 Zurich

Phone: +41 (0)43 305 09 70/79
Fax: +41 (0)43 305 09 98
E-mail: info@qualicoat.net
Internet: www.qualicoat.net

Autorización

para el uso de la marca de calidad



certifica que

MAMPORT- ALUMINIOS CORTIZO, SAU

Ctra. de Padrón a Noya, Km 2
Extramundi s/n
ES – 15900 Padrón (La Coruña)

Numero de licencia: 402

está autorizada a utilizar la marca de calidad arriba indicada de acuerdo a las ESPECIFICACIONES PARA EL USO DE LA MARCA DE CALIDAD QUALICOAT PARA EL PINTADO, LACADO Y RECUBRIMIENTOS EN POLVO DEL ALUMINIO PARA ARQUITECTURA y está de acuerdo con los requerimientos de la clase SEASIDE.

Fecha de emisión de la licencia: 27.06.1988
Período de validez de la licencia: hasta el 31.12.2014

Zúrich, 15 de noviembre de 2013

QUALICOAT

Mohammed C. Panam
Presidente

INSTITUCIÓN DE CERTIFICACIÓN

Josef Schoppig
AC-Fiduciaire SA



SCESp 045

Dirección:
QUALICOAT, apartado postal 1507, CH-8027 Zürich
Domicilio:
QUALICOAT c/o AC-Fiduciaire SA, Tödistrasse 47, CH-8002 Zürich

Tel.: +41 (0)43 305 09 70/79
Fax: +41 (0)43 305 09 98
E-mail: info@qualicoat.net
Internet: www.qualicoat.net

MAMPORT



**CERTIFICADO DE LICENCIA
AUTORIZACIÓN PARA EL USO DE LA
MARCA DE CALIDAD**



DECORADOR

Certifica que

MAMPORT- ALUMINIOS CORTIZO, SAU

Crtra. de Padrón a Noya, Km. 2 - Extramundi s/n
ES-15900 Padrón (A Coruña)

Número de Licencia: ES-0014F

Esta autorizado para el uso de la marca de calidad arriba indicada con las decoraciones producidas por los suministradores certificados por QUALIDECO y/o con las decoraciones ensayadas satisfactoriamente de acuerdo con las Especificaciones QUALIDECO (www.qualideco.eu).

Fecha de emisión de la licencia: 20.05.2010

Periodo de validez de la licencia: hasta el 31.12.2014

Zúrich, 16 de diciembre de 2013

QUALICOAT

Mohammed C. Panam
Presidente

Josef Schoppig
Secretario General

Juan A. Bernabé
Comité QUALIDECO

QUALIDECO c/o QUALICOAT, P.O. Box 1507, CH-8027 Zurich - Domicile: Tödistrasse 47, 8002 Zurich (Switzerland)
Tel ++41 43 305 09 70/79 - Fax ++41 43 305 09 98 - E-Mail: info@qualideco.eu - Internet: www.qualideco.eu

**LICENCE CERTIFICATE
AUTHORISATION TO USE
THE QUALITY MARK**



DECORATOR

This is to certify that

MAMPORT- ALUMINIOS CORTIZO, SAU

Crtra. de Padrón a Noya, Km. 2 - Extramundi s/n
ES-15900 Padrón (A Coruña)

Licence Number: ES-0014F

is authorised to use the quality mark shown above on approved decoration systems produced by suppliers certified by QUALIDECO and/or on decorations successfully tested according to the QUALIDECO Specifications (www.qualideco.eu).

Date of issue of the licence: 20.05.2010

Period of validity of the licence: until 31.12.2014

Zurich, 16 December 2013

QUALICOAT

Mohammed C. Panam
President

Josef Schoppig
General Secretary

Juan A. Bernabé
QUALIDECO Committee

QUALIDECO c/o QUALICOAT, P.O. Box 1507, CH-8027 Zurich - Domicile: Tödistrasse 47, 8002 Zurich (Switzerland)
Tel ++41 43 305 09 70/79 - Fax ++41 43 305 09 98 - E-Mail: info@qualideco.eu - Internet: www.qualideco.eu

MAMPORT



Autorización para el uso de la marca de calidad



certifica que

MAMPORT- ALUMINIOS CORTIZO, SAU

Carretera Padrón a Noya, Km. 2
ES – 15900 Padrón (A Coruña)

Numero de licencia: 1027

está autorizada a utilizar dicha marca, de acuerdo al REGLAMENTO DE USO DE LA MARCA DE CALIDAD QUALANOD PARA EL ANODIZADO DE ALUMINIO EN MEDIO ÁCIDO SULFÚRICO.

Fecha de emisión de la licencia: 01.04.1992
Período de validez de la licencia: hasta el 31.12.2014

Zúrich, 15 de noviembre de 2013

QUALANOD

Timur Ulucak
Presidente

INSTITUCIÓN DE CERTIFICACIÓN

Josef Schoppig
AC-Fiduciaire SA



Dirección:
QUALANOD, apartado postal 1507, CH-8027 Zúrich
Domicilio:
QUALANOD c/o AC-Fiduciaire SA, Todistrasse 47, CH-8002 Zúrich

Tel.: +41 (0)43 305 09 70
Fax: +41 (0)43 305 09 98
E-mail: info@qualanod.net
Internet: www.qualanod.net

Authorization to use the quality sign



This is to certify that

MAMPORT- ALUMINIOS CORTIZO, SAU

Carretera Padrón a Noya, Km. 2
ES – 15900 Padrón (A Coruña)

Licence number: 1027

is authorized to use the quality sign which is shown above according to the REGULATIONS FOR USE OF THE QUALANOD QUALITY LABEL FOR SULPHURIC ACID-BASED ANODIZING OF ALUMINIUM.

Date of issue of the licence: 01.04.1992
Period of validity of the licence: until 31.12.2014

Zurich, 15 November 2013

QUALANOD

Timur Ulucak
President

CERTIFICATION BODY

Josef Schoppig
AC-Fiduciaire SA



Mailing address:
QUALANOD, P.O. Box 1507, CH-8027 Zurich
Domicile:
QUALANOD c/o AC-Fiduciaire SA, Todistrasse 47, CH-8002 Zurich

Phone: +41 (0)43 305 09 70
Fax: +41 (0)43 305 09 98
E-mail: info@qualanod.net
Internet: www.qualanod.net

 **MAMPORT**



CALIDAD Y SERVICIO MAMPORT

Los procesos de diseño, producción, distribución y comercialización de los sistemas de particiones de MAMPORT están avalados con todos los certificados de aseguramiento y de calidad cumpliendo los requisitos de la normativa europea. Nuestras particiones son suministradas e instaladas por distribuidores homologados.

ADVERTENCIA

Las especificaciones de los productos pueden estar sujetas a modificaciones sin previo aviso. Algunas de las configuraciones fotografiadas en este catálogo no responden a soluciones estándar.

Para su realización, necesitarán previamente la aprobación del departamento técnico de MAMPORT. El método de impresión de este catálogo no garantiza la fidelidad a los acabados originales.



MAMPORT

☎ (507) 6227 0013

✉ info@mamport.com.pa

🌐 www.mamport.com.pa

